

Walks hiking

SUGGESTED WALKING TOURS (NO WAYMARKERS)

- The Discovery Tour: 35 min - 2,5km
- The Mountain Tour: 1h30 - 3,5km
- The Névet Woodlands Tour

Walking tours and guidebooks on sale at the Tourist Office



Saint Maurice Street

Méal Street

Notre Dame de Bonne Nouvelle chapel



Tourist Office of Quimper in Cornouaille Locronan site

Place de l'Église 29180 Locronan
 Tel.: 02 98 91 70 14
 Email: infos@locronan-tourisme.bzh
 Website: www.locronan-tourisme.bzh

OPENING TIMES: from April to the end of September as well as during the All Saints' Day, Christmas and Winter holidays. Open 7 days a week in July and August

GUIDED TOURS: • on Tuesdays and Thursdays, at 3pm, from 7th July till 20th August. Single ticket = 4€ - Family rate (2 adults, 2 children) = 8€ • Groups and mini-groups tours all year round, advanced booking required (groupes@quimper-tourisme.bzh)

A RANGE OF SERVICES ARE AVAILABLE AT THE TOURIST OFFICE

- Maritime ticket office (sea and river excursions: cruises on the Odet, excursions to the Glénan islands, the islands of Sein, Presqu'île de Crozon, Ouessant or Molène, aboard a motorboat, a semi-rigid inflatable boat, or a vintage sailing ship)
- Ticketing for various shows
- Leisure tickets (Archi-Kurieux, Océanopolis)

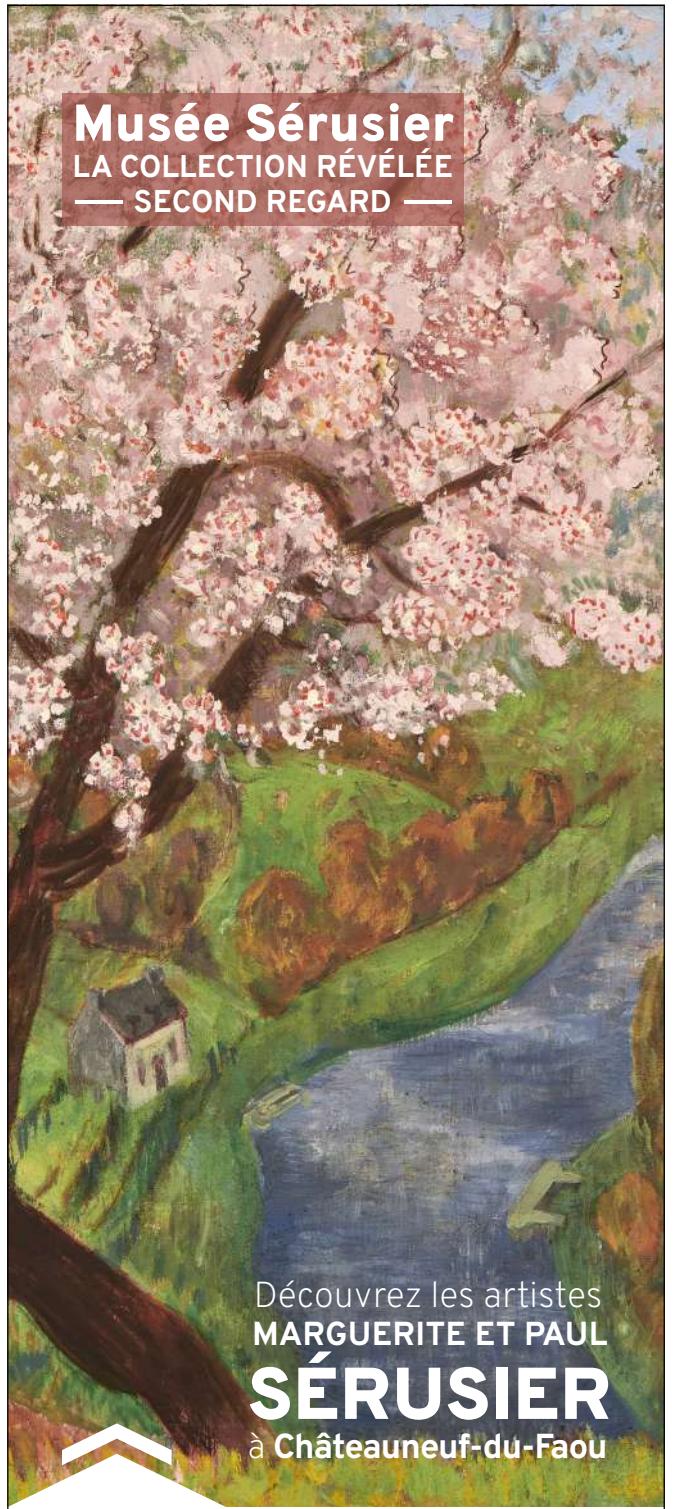
Chez nous, c'est

LE LOCAL, LA QUALITÉ-PRIX

LA FABRICATION MAISON

et avec le sourire!

À 10 MINUTES DE QUIMPER ET DOUARNENEZ
OUVERT LE DIMANCHE MATIN



**Du 4 avril 2026
 au 10 janvier 2027**

Juin - Juillet - Août - Décembre
 Mardi-Vendredi 14h-18h
 Samedi-Dimanche 11h-18h
 d'Avril à Juin et
 de Septembre à Novembre
 Mardi-Dimanche de 14h-18h

Plongez au cœur d'une collection riche de plus de deux cents œuvres et prolongez votre découverte à travers le circuit « Sur les pas de Marguerite et Paul Sérusier à Châteauneuf-du-Fauu », en visitant les lieux qui ont inspiré le couple d'artistes.

OBTENEZ UN BILLET À TARIF RÉDUIT SUR PRÉSENTATION DE CE PLAN

Musée Sérusier
 1 place André Le Gall • 29520 Châteauneuf-du-Fauu
 Tél. 02 98 03 27 35 • www.museeserusier.bzh

POCKET MAP OF LOCRONAN

BRETAGNE

Office de Tourisme
**QUIMPER
 CORNOUAILLE**

QUIMPER BRETAGNE
 OCCIDENTALE
 KEMPER BREIZH-IZE

Find more information on our website:
www.locronan-tourisme.bzh

EDITION
2026/2027

VIVEZ UNE EXPÉRIENCE UNIQUE

BRETAGNE

BREIZH ODYSSEE

Découvrez la Grande Histoire de la Bretagne

WWW.BREIZH-ODYSSEE.BZH

LANDEVENNEC - PRESQU'ILE DE COZON (29)

Le Prieuré
HOTEL BAR & RESTAURANT

CUISINE BRETONNE ET PIZZA ARTISANALE

11 rue du Prieuré - 29180 Locronan
Tél. : 02 98 91 70 89
www.hotel-le-prieure.com

10 CHAMBRES HOTEL OUVERT À L'ANNÉE

Épicerie fine
Lokorn Mad

Sélectionnée par le Gault & Millau

06 61 71 53 94
4, venelle Guillaume Hémon
www.lokormad.bzh

2026 Gault & Millau L'ARTOUL sélectionné

NOTRE CHOIX : NE PAS DÉPASSER 100 KM AUTOUR DE LOCRONAN

Ostaliri Ti Jos Bar - Tabac - FDJ

Ouvert Toute l'année

- Snack (d'Avril à Septembre)
- Cocktails
- Terrasse ensoleillée

5 PLACE DE LA MAIRIE
Tél. : 02 98 91 70 75

AU BOUT DE L'EAU, FACE À LA BAIE DE DOUARNEZ, VENEZ DÉGUSTER FRUITS DE MER ET POISSONS FRAIS ISSUS DES CRIÈRES DE CORNOUAILLE...

LE BIGORNEAU AMOUREUX

À LA PLAGE DES DAMES

2 BOULEVARD JEAN RICHPIN • 29100 DOUARNEZ • 02 98 92 35 55

Locronan

Saint Ronan and the Troménie

- 1 Church, Penity chapel and calvary
- 2 Notre-Dame-de-Bonne-Nouvelle chapel and Saint-Eutropius fountain
- 3 Ar Zoñj chapel

Locronan, a town of weavers

- 4 Place de l'Église
- 5 Rue Moal
- 6 Merchant's house
- 7 Compagnie des Indes hotel
- 8 Canvas office
- 9 Gautier hotel

The resurgence of the town

- 10 Espace Ti Lokorn
- 11 Art and history museum
- 12 family home of the painter Yves Tanguy
- 13 Rue Saint-Maurice
- 14 Kerguérolé manor house

Legend:

- City hall
- Tourist office
- Viewing point
- Coach Parks
- Parks
- Parks PWD
- Toilets
- Toilets PWD
- ATM

➤ **Good addresses**

LEATHER WORK, WOOD AND PEWTER

10 **L'Art et la Manière**
Tél. 02 98 93 94 44
Leather craft and Pewter foundry: bags, belts and cutlery
4, rue des Charrettes

11 **CO'SAC - La compagnie des sacs**
Tél. 07 82 76 74 40
Leather craft: bags and belts
Rue Lann

CRAFT BOUTIQUE

12 **Workshop/shop Ti Bihan**
Tél. 02 98 91 83 78
Touhoat jewellery, Le Minor linens, earthenware, stoneware, sculptures (artists from the region)
6, rue des Charrettes - www.tibihan-locronan.fr

13 **La Maison des Métiers d'Art**
Tél. 06 76 21 23 19
A collective of female artists (weaving, ceramics, drawing, textile design and straw marquetry)
rue du Prieuré - www.locronanmetiersdart.com

CUTLERY

14 **Eustache « Breizh Kontell »**
Tél. 02 98 51 82 73
Range of knives available in different steels with personalized handles, using precious woods and marquetry
3, rue du Prieuré - www.couteaux-eustache.fr

ART PHOTOS GALERIES

15 **Galerie Entre-Vues**
Tél. 09 79 37 16 01
Art photos views of Brittany and elsewhere
Portrait and documentary
Rue Lann - www.galeriephotosdebretagne.com

DECORATION, ART DE LA TABLE

16 **Les Sylphides**
Tél. 02 98 91 82 63
Vaisselle de Quimper, Phares de Bretagne, Bécassine
Place de l'Église

CLOTHING & ACCESSORIES

17 **La Dame de Nage**
Tél. 09 71 55 61 54
Womenswear. Jewellery by local creators locaux
4, rue du Prieuré
Facebook/Instagram : @ladamedenage

18 **Tête à Tête**
Tél. 06 62 56 14 35
Millinery. Made in France, Italy and America.
Rue Lann - www.chapellerie-tete-a-tete.fr

JEWELLERY, MINERALS

19 **Pierre 2 Lune**
Tél. 06 15 99 55 47
Minerals, Lithotherapy, jewellery
Rue du Prieuré

BEAUTY, BIEN-ÊTRE

20 **Savonnerie de Bretagne**
Mail: savonneriedebretagne@yahoo.fr
Since 1989, handmade soaps; beauty and well-being products.
Place de l'Église

LOCAL PRODUCTS

21 **Boulangerie Pâtisserie Le Guillou**
Tél. 02 98 91 70 04
Kouign Amann, Breton Biscuits, Food
Place de l'Église - www.kouignamann-locronan.fr

22 **Lokorn'mad**
Tél. 06 61 71 53 94
Delicatessen, local producers, short circuit.
10 bis, rue des Charrettes - www.lokormad.bzh

23 **Biscuiterie de Locronan**
Tél. 02 98 91 73 47
Biscuits, liqueurs and beers, local products
Impasse Toul Pichen

24 **La Trinitaine**
Tél. 02 98 11 05 54
A Breton biscuit manufacturer for 70 years and a specialist in authentic Breton products.
rue du Prieuré - www.latrinitaine.com

BREWERY

25 **Brasserie Lokorn**
Traditional and seasonal beers "made in Locronan"
Guided tours and tastings all year round.
3T, venelle du Prieuré - www.brasserieokorn.com

CONFISERIES

26 **Confiseries d'Antan**
Tél. 06 95 54 45 36
Gelatine-free confectionery. Authentic recipes
2, place de la Mairie - www.confiseriesdantan.fr

PUB AND TOBACCONIST

27 **Ostaliri Ti Jos**
Tél. 02 98 91 70 75
Bar, tobacconist, newsagent, lottery, snack (April-september), all-day service, terrace
Place de la Mairie

CRÉPÉRIES

28 **Le Temps Passé**
Tél. 02 98 91 87 29
Certified gluten-free buckwheat flour - A la carte
4, rue du Four - www.creperie-locronan.fr

29 **Ty Coz**
Tél. 02 98 91 70 79
A la carte - Set-menus - Bar
Place de l'Église - www.creperietycoz.fr

RESTAURANTS

30 **Au Coin du Feu** - Tél. 02 98 51 82 44
Home-cooked seasonal cuisine, veranda with view over the bay of Douarnenez
3, rue du Prieuré

31 **Ar Maen Hir** - Tél. 02 56 10 18 37
Gastronomic, fusion and vegetarian cuisine.
15 bis, rue du Prieuré

32 **Le Prieuré** - Tél. 02 98 91 70 89
Logis Cosy - Breton food - handmade pizzas
11, rue du Prieuré - www.hotel-le-prieure.com

HÔTEL & RESTAURANT

33 **Le Prieuré*****
Tél. 02 98 91 70 89
Logis Cosy - Breton food - handmade pizzas
11, rue du Prieuré - www.hotel-le-prieure.com

CAMP SITE

34 **Camping Locronan*****
Tél. 02 98 91 87 76
Eccamping - Mobile homes and pitches - Indoor, heated pool.
10, rue de la Troménie - www.camping-locronan.fr

BED AND BREAKFAST AND VACATION RENTALS

35 **Mme CAMUS - 3 épis**
Tél. 02 98 91 85 34 / 06 99 22 91 60
Rodou Glaz - www.rodou-glaz.com

36 **M. LE DUFF**
Tél. 02 98 91 75 40 / 06 30 48 10 28
1 Chemin de Ker Jacob

37 **M. DAGORN**
Tél. 02 98 91 72 78 / 06 60 09 10 89
1130 Route du Bois du Nevet

ROOM RENTAL

38 **Les terrasses de Kerorgan**
Tél. 06 29 15 46 16
A fully equipped function room for all your events. Views over Douarnenez Bay. Seating for 130 people. Accommodation available on site
46 Kerorgan - www.lesterrassesdekerorgan.com

SUPERMARKET

39 **Super U Plogonec**
Tél. 02 98 91 70 26
Supermarket, drive-thru, petrol station, camper van equipped parking space, pharmacy
Zone de Boufelec - Plogonec
www.magasins-u.com/superu-plogonec



➤ **Charles-Daniélou Museum**

Created in 1934, the museum bears the name of its founder, once mayor of Locronan and several times a minister.

An essential step along the Painters Trail in the Cornouaille area of Brittany, the museum houses a collection of paintings from that region: Emile Simon, Désiré Lucas, Kamesuke Hiraga, Yvonne Jean Hafren...

The collection is a powerful testament to the intensity of the art scene in Brittany in the early 20th century. Among the most remarkable artworks: an imposing tableau today listed as a historical monument from the painter Odette Pauvert, the first woman to win the Rome Prize back in 1925, or the Anne de Bretagne sculpture by Jean Fréour whose «big sister» stands at the entrance of the Ducs de Bretagne château in Nantes, or indeed Henri Barnoin's depiction of the village of Tréboul.

Opening times and prices: inquire at the Tourist Office.

RESTAURANT

au coin du feu

Cuisine maison et de saison • Véranda vue sur la baie de Douarnenez • Terrasse ensoleillée
Accueil groupes

3, rue du Prieuré - 29180 Locronan
Tél. : 02 98 51 82 44

Votre lieu de séjour idéal!

Camping Locronan ***
Breizh - Bretagne

10, rue de la Troménie 29180 Locronan
Tél. 02 98 91 87 76 • www.camping-locronan.fr

Vue panoramique sur la baie de Douarnenez et le Ménéz Hom
Piscine couverte et chauffée • Snack-bar

HOTEL

du Port Rhu

Vue sur Douarnenez et Port Rhu
www.hotel-du-port-rhu.fr
contact@hotel-du-port-rhu.fr

99, avenue de la gare
29100, Douarnenez
Tél: 02 98 74 00 20

sirènes
La Presqu'île au fil de l'eau

Réservez en ligne sur
www.sirenes.bzh

Chez Valdys

ON COUVRE NOS INVITÉS DE PIERRES PRÉCIEUSES

DOUARNEZ • 02 98 74 47 47
www.thalasso.com

valdys
HOTEL THALASSO & SPA